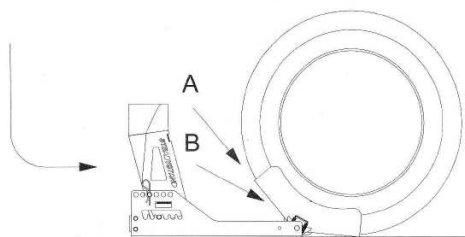


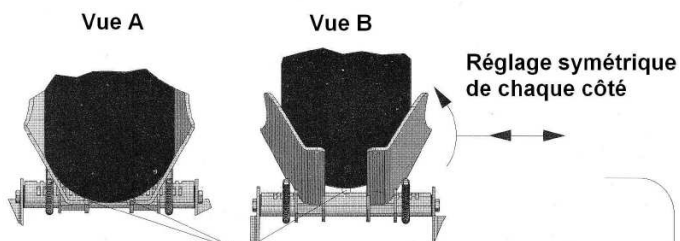
Réglage Steadstand MULTI

Position A

Etape 1: réglage de largeur



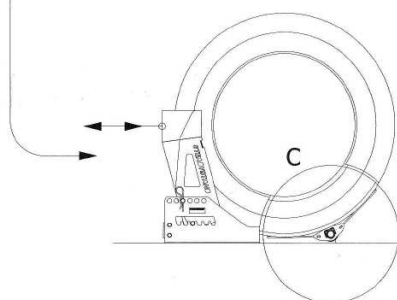
Avancez en position A et vérifiez l'ajustement



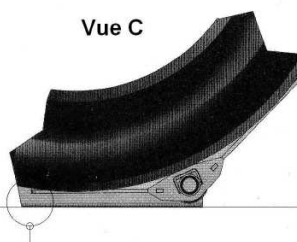
Important: En dessous on doit avoir un petit espace, pas de contact du pneu

Position B

Etape 2: réglage du diamètre

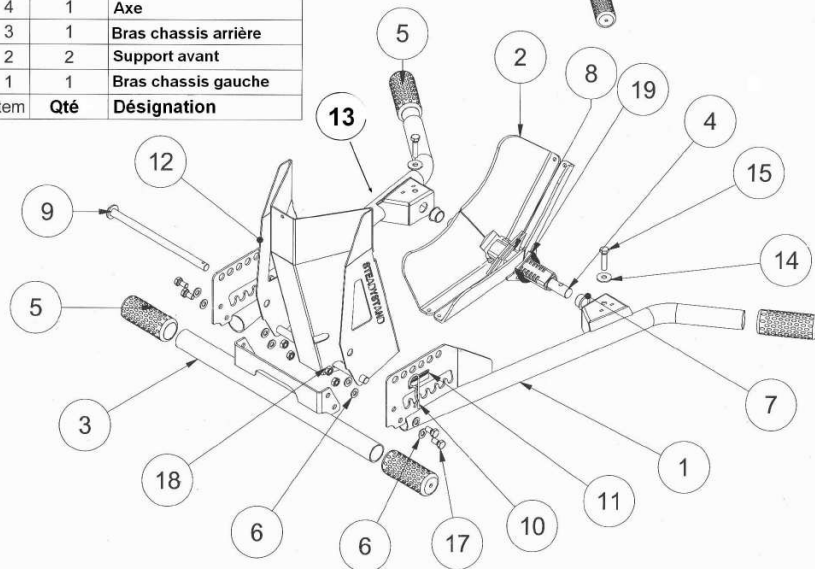


Avancez en position B et vérifiez l'ajustement



Important: le sabot ne doit pas toucher le sol
Resserrez d'un trou jusqu'à obtenir un espace de quelques millimètres

19	2	Ressort
18	4	Ecrou M8
17	4	Vis M8x16
16	2	Ressort
15	2	Vis M8x35
14	2	Rondelle M8
13	1	Bras chassis droit
12	1	Support arrière
11	2	Sticker
10	1	Goupille
9	1	Axe de réglage
8	1	Barre crantée
7	2	Bague nylon
6	8	Rondelle M6
5	4	Poignée grip
4	1	Axe
3	1	Bras chassis arrière
2	2	Support avant
1	1	Bras chassis gauche
Item	Qté	Désignation



Modèle MULTI

